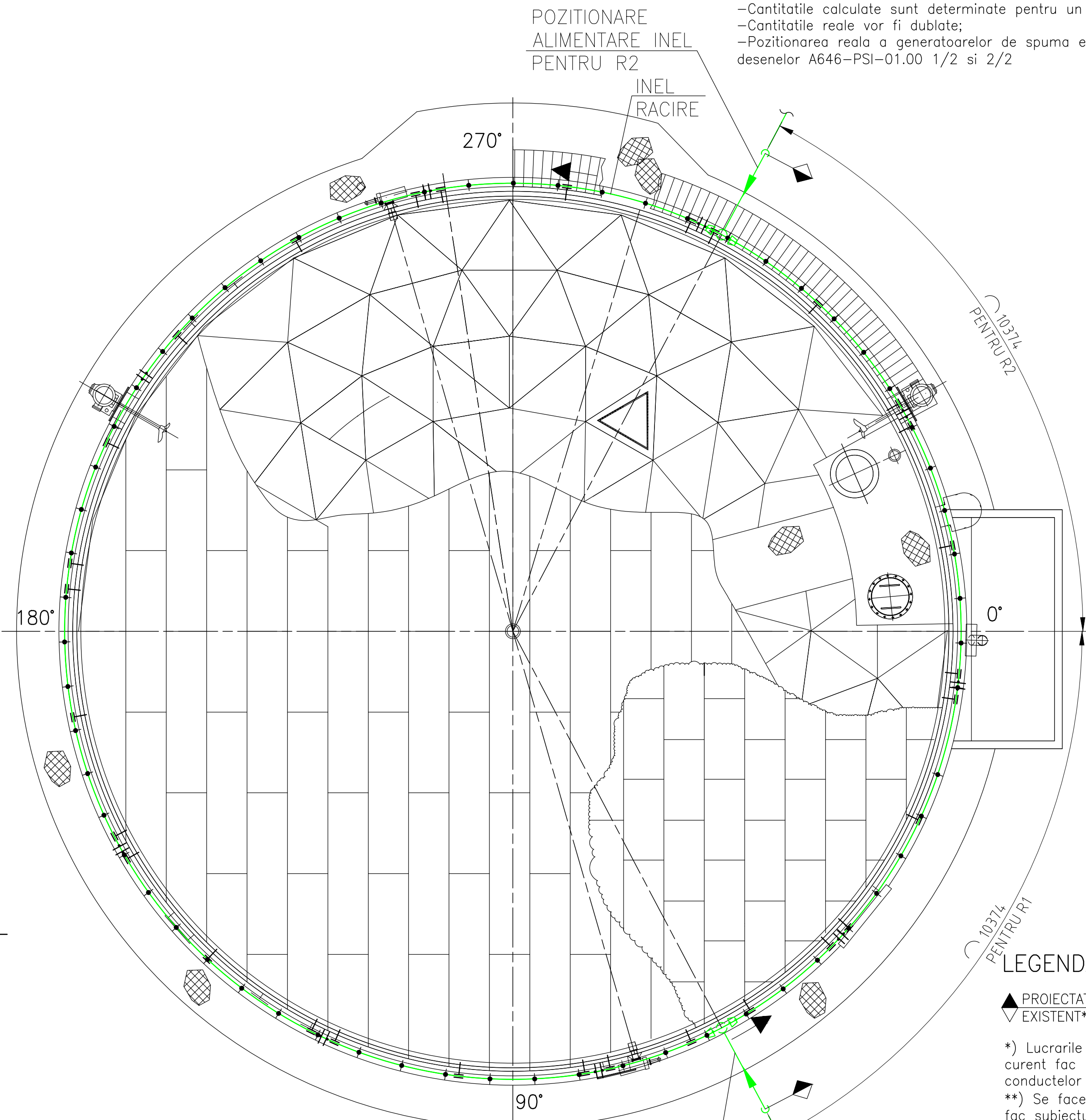


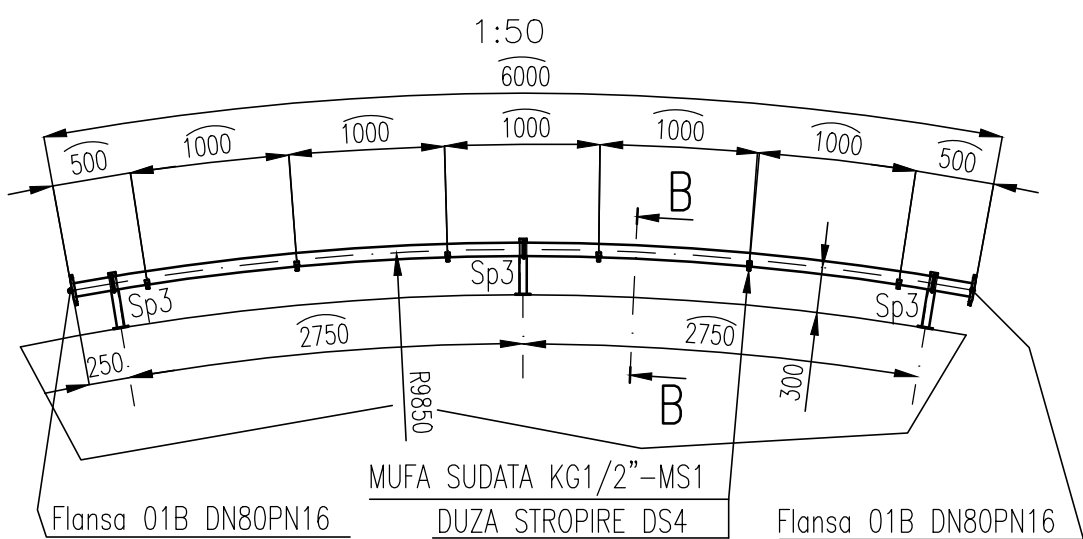
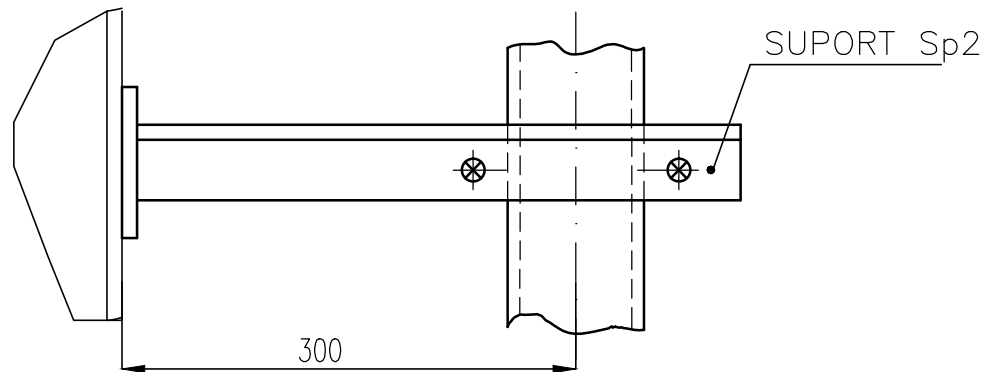
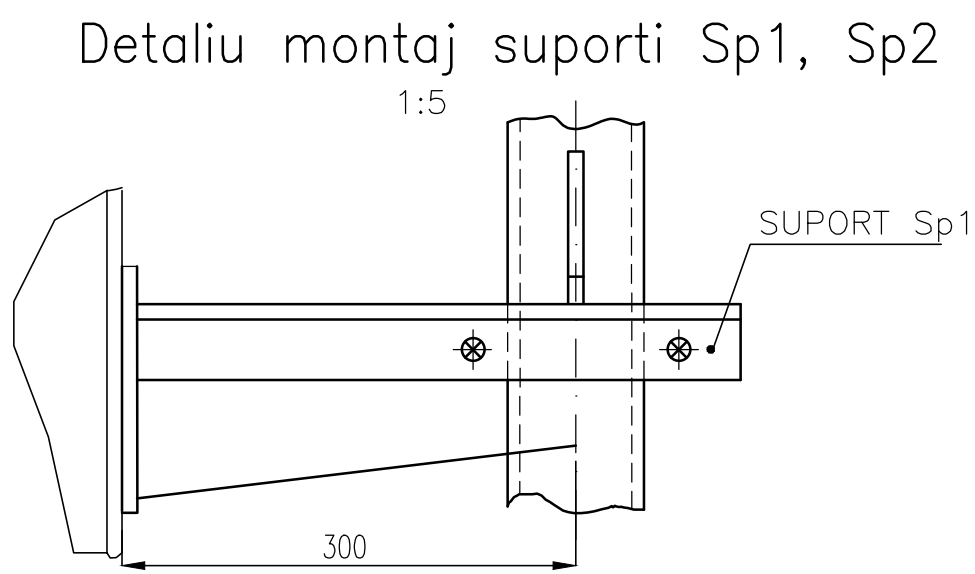
- Orientarea unghiurilor de referinta pe rezervorul R2, ramane aceeași ca si la rezervorul curent – R1;
- Cantitatile calculate sunt determinate pentru un singur rezervor;
- Cantitatile reale vor fi dublate;
- Pozitionarea reala a generatoarelor de spuma este conform desenelor A646-PSI-01.00 1/2 si 2/2

1:50

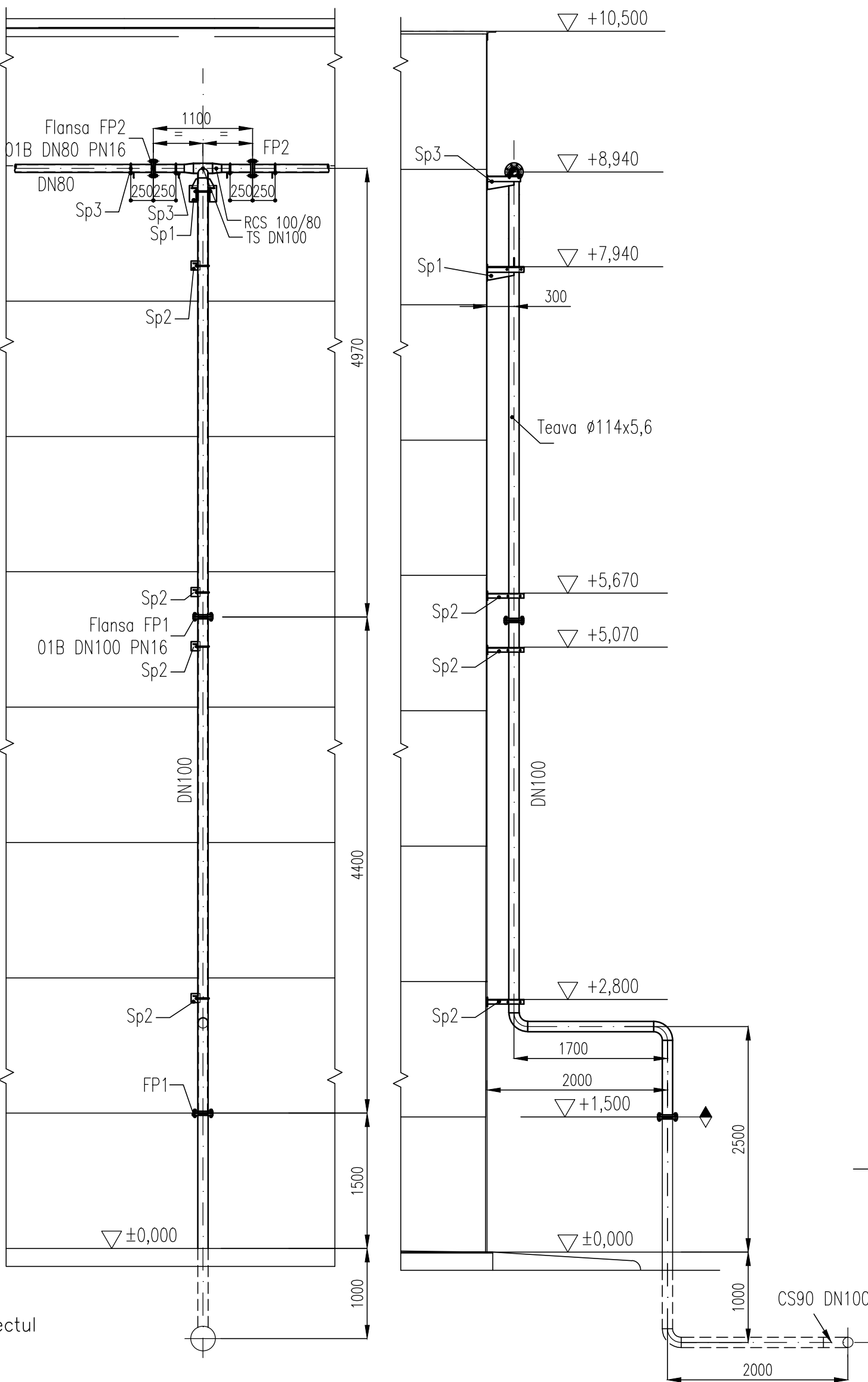
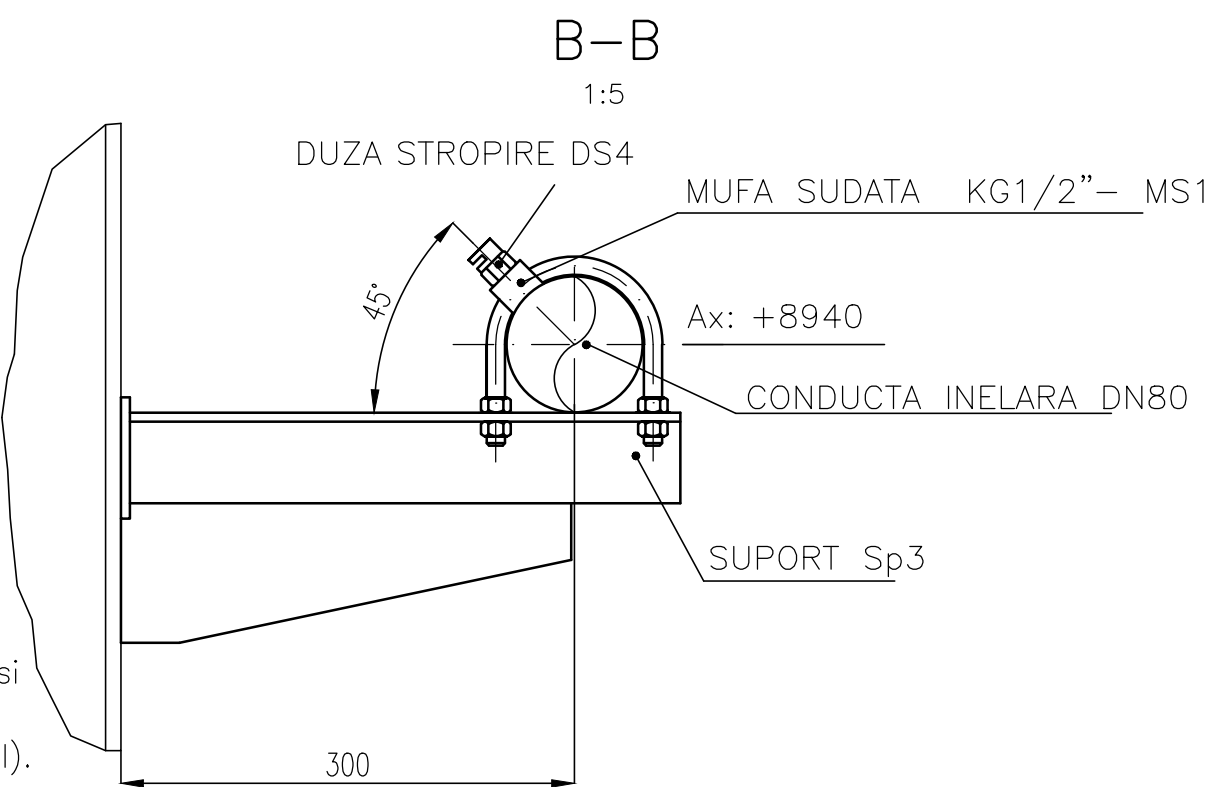


PROIECTAT\*  
EXISTENT\*\*

\*) Lucrarile proiectate din proiectul curent fac referire la montajul conductelor pe rezervor;  
\*\*) Se face referire la lucrari care fac subiectului unui alt proiect.



## Detaliu montaj duza stropire si suport Sp3



DENUMIREA LINIEI		MEDIU	DN	Clasa cond.	Pn bar	Cond.de lucru max. Temp C	Cond.de proba Pres bar	Fluid	Tratam. termice	Test	Izolatie	Observatii					
DISTRIBUTIE APA PULVERIZATA				APA	100	10SC	5	20	7	10	APA	-	PT 100 RT 5-A	-			
Date generale																	
TEVI	Simb.	Dimensiuni/indicatii		Executie		Standard		Material		Cant.	Notatii speciale						
	DN80	ø88,9x5		fara sudura		SREN10216-1		P235TR2		62m							
	DN100	114,3x5,6		fara sudura		SREN10216-1		P235TR2		9m							
	CS90-	114,3x5,6/f. sudura		forjat		SREN10253-2		P235TR2		2 buc							
	TS	A114,3x5,6/f. sudura		forjat		SREN10253-2		P235TR2		1 buc							
	RCS	ø114,3x5,6/ø88,9x5		forjat		SREN10253-2		P235TR2		2 buc							
COTURI REDUCERI	Simb.	Descriere/indicatii		Presiune PN	DN	Suprafata etansare	Standard sau desen		Material		Manseta	Buc					
									Clapa								
	TP DN80	Flansa plata Ø1B PN16DN80		16	80	tipB	SREN1092-1		P280GH			20					
	FP DN100	Flansa plata Ø1B PN16DN100		16	100	tipB	SREN1092-1		P280GH			3					
FLANSE ARMATURI	Simb.	Tip si dimens.	Desen	Mat.	Buc	PRELUNE	Simb.	Tip si dimens.	Standard sau desen	Material	Buc						
	DS4	Duza stopire #4/GI/2	R-PSJ-02	BZA10T	6,3		1B	M16x110	SR EN 1515-4	C45E	80						
	MS1	Mufa suduta KG1/2"	R-PSJ-02	S235JR	6,3		1B	M16x120	SR EN 1515-4	C45E	16						
DUZE, MUFE	Nr.suport	Tip marca	Nr.desen sau norma	Buc	PULITE	stil 2	M16		SR EN ISO 4033	C35E	192						
	Sp1	Sp1	A646-PSJ-02.01	1													
	Sp2	Sp2	A646-PSJ-02.01	3		IBC	80-16B1-2	SR EN 1514-1	cauciuc+	10							
	Sp3	Sp3	A646-PSJ-02.01	30		IBC	100-16B1-2	SR EN 1514-1	insertie metalica	2							
SUPPORTURI	GARNITURI																
Rev.	Descriere			Data	Semnat	Rev.	Descriere			Data	Semnat						
Acest document este proprietatea S.C. ELLIS'92 S.R.L. si nu va fi comunicat fara autorizare																	
Beneficiar								Denumire proiect									
Intocmit				Verificat	Aprobat	COMPET S.A.				CONSTRUCTIE REZERVOR PENTRU TETE (V=2500mc), STATIA DE POMPARE MORENI, DAMBOVITA							
R.Nita				A.Ionescu	A.Ionescu												
				INSTALATIE PSI de stopire pe manta cu apa pulverizata								Nr.:A646-PSI-02.00		Rev.0			
arhitectura												Scora:1:100(1:50;1:20;1:5)		DDE			
ingineria												Index: A646-PSI-BD		Rev.0			
consultanta tehnica				Material:				Masa:				Data: 11.2019 Plonsa: 1					

15 A2 (594x63)